

Referensobjekt: 21

Vivelparken i Älvsjö

MECAD mark och landskap har fått i uppdrag att ta fram ett gestaltningsförslag för vidareutveckling av Vivelparken i Älvsjö. Utifrån ett värnande om parkens nuvarande karaktär och värden har nya lektytor skapats, för barn i olika åldrar. Dessa har bäddats in i lite rumsskapande grönska i form av mindre träd och en del frodiga buskage. En befintlig basketyta har bevarats och en lektyta för mindre barn har rustats upp och fått en ny gestaltning, med plats för bodar och dagbarnsverksamhet. I nära anslutning till dessa har en ny lektyta för större barn föreslagits. Här finns bl a en klätternvänlig kulle av gummi med infällda studs mattor. I andra änden av parken har en grusad plan för boll- och andra typer av lekar placerats.

Uppdragsledare:

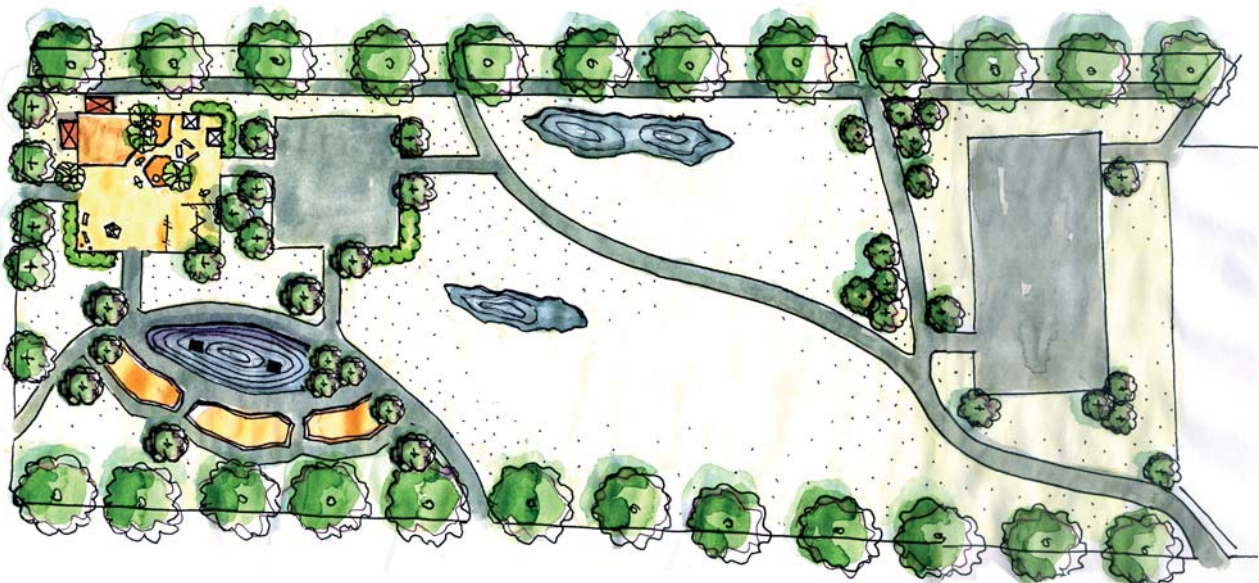
Elin Dagerhamn

Beställare:

Exploateringskontoret, Jean-Louis Dessalles

Beställarens kontaktperson:

Jean-Louis Dessalles,
08-508 267 52



MECAD

Fiskargatan 8
116 20 Stockholm
Tfn: 08-691 06 50
www.mecad.se